



**Liebe Kundinnen und Kunden,
liebe Freunde des geoplana-Teams,**

setzen Sie in Ihrer täglichen Arbeit bereits Drohnen ein? Überlegen Sie sich aktuell vielleicht sogar die Anschaffung einer eigenen professionellen Drohne oder die Modernisierung Ihrer Drohnausrüstung?

GEOdrones ist die Drohnensparte von geoplana.

Die Vorteile von Drohnen in der Vermessung liegen auf der Hand:

- Geringe Kosten im Vergleich zu traditionellen Methoden
- Zugang zu schwer zugänglichen Gebieten
- Verbesserung der Sicherheit für die Vermessungsteams in kritischem Terrain

Wenn Sie eine hochwertige, kompakte und zugleich kostengünstige Vermessungsdrohne suchen, lohnt es sich, einen Blick auf die professionellen Vermessungsdrohnen der DJI-Enterprise-Serie zu werfen.



Wir wünschen wie immer viel Spaß beim Lesen unseres Newsletters.

Ihr Team von geoplana

DIE KOMPAKTEN VERMESSUNGSDROHNEN VON DJI

Mavic 3E aus der DJI Enterprise-Serie – super kompakt und effizient

Die Mavic 3E von DJI bietet eine effiziente Lösung für Ihre Vermessungsaufgaben. Mit der fortschrittlichen DJI-Technologie ermöglicht sie detaillierte und genaue Vermessungen in unterschiedlichen Anwendungsgebieten.

Preis: ab EUR 3.460,00

inkl. 19% MwSt

Das zeichnet die Mavic 3E aus:

- Hochauflösende Kameras für hochwertige Luftbilder und Videos
- Hohe Flugstabilität und präzise Koordinaten für die Erstellung von Lageplänen und 3D-Modellen dank RTK/Sapos
- Kompakte Größe und einfache Handhabung, so ist die Mavic 3E ideal für Vermessungsprojekte, bei denen Flexibilität und Mobilität gefragt sind



Die Mavic 3E – das Schweizer Taschenmesser unter den Drohnen!

Einsatzbereiche (Beispiele):

Vermessung, Inspektion, Baubranche, Deponievermessung ...

Matrice 350RTK – die Vermessungsdrohne für große Aufgaben

Die Matrice 350 RTK setzt als modernisierte Flaggschiff-Drohnenplattform neue Maßstäbe für die Branche.

Preis: ab EUR 9.919,00

inkl. 19% MwSt

Das zeichnet die Matrice 350 RTK aus:

- Trägt verschiedene Nutzlasten. Dadurch eignet sie sich für eine Vielzahl von professionellen Anwendungen, von der öffentlichen Sicherheit bis hin zu Inspektions- und Kartierungsarbeiten
- Ausgestattet mit einer Hinderniserkennung und -vermeidungstechnologie
- Hohe Wetterbeständigkeit auch bei schwierigen Wettersituationen
- intuitives Steuerungssystem DJI RC Plus sowie eine optimierte DJI Pilot 2-Anwendung
- neues TB65-Doppelbatteriesystem, das den Austausch des Akkus im laufenden Betrieb ermöglicht.

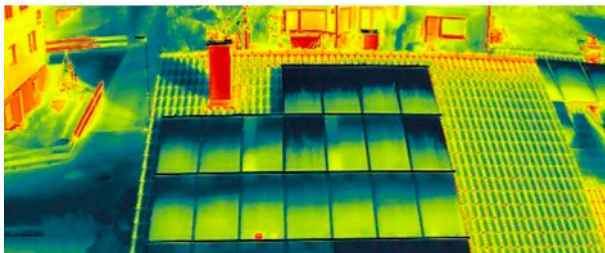


Darüber hinaus: hohe Präzision, lange Flugzeit, fortschrittliche Technologie und Vielseitigkeit. All dies macht die Matrice 350RTK zu einer leistungsstarken und zuverlässigen Drohne für professionelle Anwendungen.

Einsatzbereiche (Beispiele):

Öffentliche Sicherheit / BOS, Inspektionen, Vermessung, Energieerzeugung, Baugewerbe ...

KENNEN SIE AUCH DIE FOLGENDEN DROHNEN VON DJI? WIR HABEN DIE INFOS FÜR SIE!



Mavic 3T mit Wärmebildkamera

Einsatz insbesondere für Vermessung und Inspektion von Thermal- und PV-Anlagen oder für die Rehkitzrettung.

Mavic 3M

Mit einer 20 MP RGB-Kamera und vier 5 MP Multispektralkameras. Einsatz insbesondere für Land- und Forstwirtschaft.



Hier geht's zu unserem neuen online-Shop für Drohnen und Drohnen-Zubehör.

Sie haben Fragen? Rufen Sie uns an unter 07144-833330 oder buchen Sie einen unverbindlichen Demo-Termin.



UNSERE ZUSATZLEISTUNGEN RUND UM DIE DROHNE

Auswertungen aus Ihren Drohnenbildern

Punktwolken, Lagepläne & Co: **GEODrones** ist die Drohnensparte der geoplana Ing. GmbH. Mit geoplana verfügen wir über eine **mehr als 50-jährigen Erfahrung in der Photogrammetrie.**

Bei Bedarf werten wir Ihre Drohnenbilder photogrammetrisch aus und erstellen hieraus Geländemodelle, topografische Lagepläne, Punktwolken, Volumenermittlungen u.v.m.

Wir fliegen Ihr Drohnenprojekt

Wir haben für Sie nicht nur die passende Drohne, die Software und das passende Zubehör, sondern **verfügen auch für das Know-How, die rechtlichen Voraussetzungen und die Erfahrung aus unterschiedlichsten Projekten, um für Sie Drohnenbefliegungen durchzuführen.**